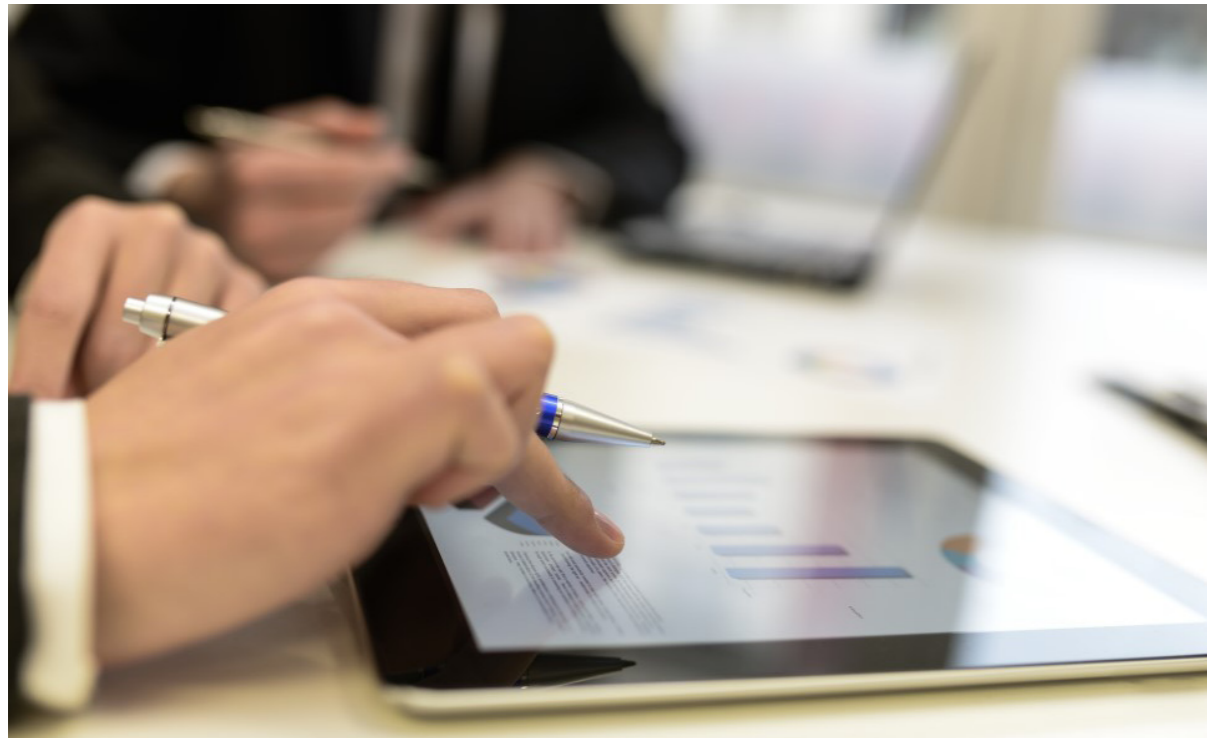




(주)전국산업

본사 : 서울특별시 양천구 중앙로 36길 15
TEL. 02) 2648-0478
FAX. 02) 2601-4115
E-mail. joenkuk4115@naver.com

www.jk0478.com



Greeting

C.E.O 인사말

(주)전국산업은 축적된 기술력과 우수한 고객만족, 품질제일주의의 가치를 실현하고 효율적인 시스템과 유연하면서도 안정적인 가설재 임대문화를 구축하여 고객에게 진정으로 사랑받는 건축가설자재 전문 임대기업이 되고자 최선을 다하고 있습니다.

저희는 항상 대한민국 가설자재 시장의 변화에 적응과 동시에 현장의 안전을 중요시 하는 가설재 분야의 변화를 이끄는 임대전문기업으로 지난 몇 년간 성장해 온 성장하고 있는 기업입니다.

이를 바탕으로 우리는 처음과 같은 열정, 처음과 같은 설렘으로 끊임없이 변화하면서 고객에게 안전, 신뢰, 신속함을 드리고자 더욱 노력하겠습니다.

앞으로도 (주)전국산업은 안전하고 신뢰성을 고객과 사회에 기여하는 기업, 안전 및 신뢰를 중시하는 기업, 새로움을 창조하는 혁신 기업으로의 힘찬 발걸음을 멈추지 않을 것입니다.

감사합니다.

주식회사 전국산업 대표 김순범

Mind
착한 마음

Mission
환경을 건강하게 사람을 행복하게

Vision
Building your tomorrow & Better solution company

Core Value

열정(Passion)

목표한 성과를 달성하기 위하여
확고한 의지를 갖고
도전적이고 적극적인 자세로
업무를 처리함

신뢰(Integrity)

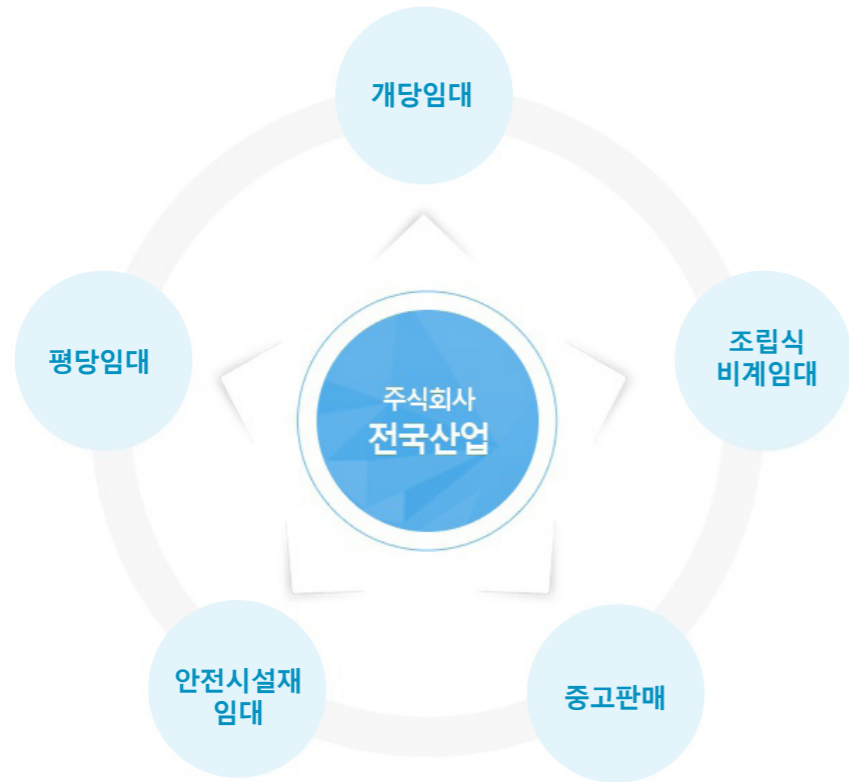
고객에게 진실되고 바른 행동으로
한결같은 믿음을 주며
상호간에 지속 가능한
관계를 형성함

효율(Efficiency)

조직의 유연화를 통한 스피드 운임
불필요한 낭비를 제거한 합리적인 경영
안전화 기술을 바탕으로 한
생산적 전략 추구



Local center 지역센터



Local center 지역센터

서울본사 : 서울시 양천구 중앙로35길 15
 자재센터 : 서울시 양천구 신정로5길 31
 자재센터 : 경기도 부천시 여월동 78-7

Index 제품소개

01. 파이프류
02. 비티(B.T)
03. 거푸집류
04. 씨포트류
05. 가설웬스
06. 발판류
07. 난간대류
08. 크램프/연결핀
09. 합판류
10. 목재류

Organization chart 조직도



파이프(Pipe)

■ 강관파이프(Pipe Scaffolding)

1. 제품 특징

- 도금 강관을 사용함으로써 뛰어난 부식성과 미려한 표면 및 부식을 최대한 억제하고 뛰어난 내구성을 자랑합니다.
- 단관비계는 주택이나 저층건물 시공 시 견출작업과 외부 조적 작업을 위하여 주로 사용되고 있습니다.
- 연결핀과 크램프로 단단하게 고정시켜 안정성이 높습니다.
- 조립 및 해체가 용이하고 운반보관이 편리하여 경제성이 높습니다.
- 특수 도장 및 용융아연 도금으로 처리되어 내구성이 뛰어납니다.

2. 상세 정보

Length	6m	4m	3m	2m	1m
Weight	15.78kg	10.52kg	7.89kg	5.26kg	3.95kg
Spec.	48.6Φ×2.9t				



▶ 강관파이프(신재)



▶ 강관파이프(고재)

■ 각파이프(Square Pipe)

1. 제품 특징

- 사각파이프를 사용하면 슬라브 시공 시 합판의 밀림현상을 방지 할 수 있습니다.
- 높은 회수율로 전용성이 우수하여 손실감소, 설치기간이 단축되어 경제적입니다.
- 중량이 가벼워 취급이 용이하며 반영구적이라 오래 사용할 수 있습니다.
- 보관 및 보수유지가 용이하며 타 현장 전용 시 운반비가 목재의 1/2정도 저렴합니다.

2. 상세 정보

Length	4m	3m	2m
Weight	12kg	9kg	6kg
Spec.	50mm×50mm		
Thickness	2t		



▶ 각파이프(신재)



▶ 각파이프(고재)

비계(B.T)

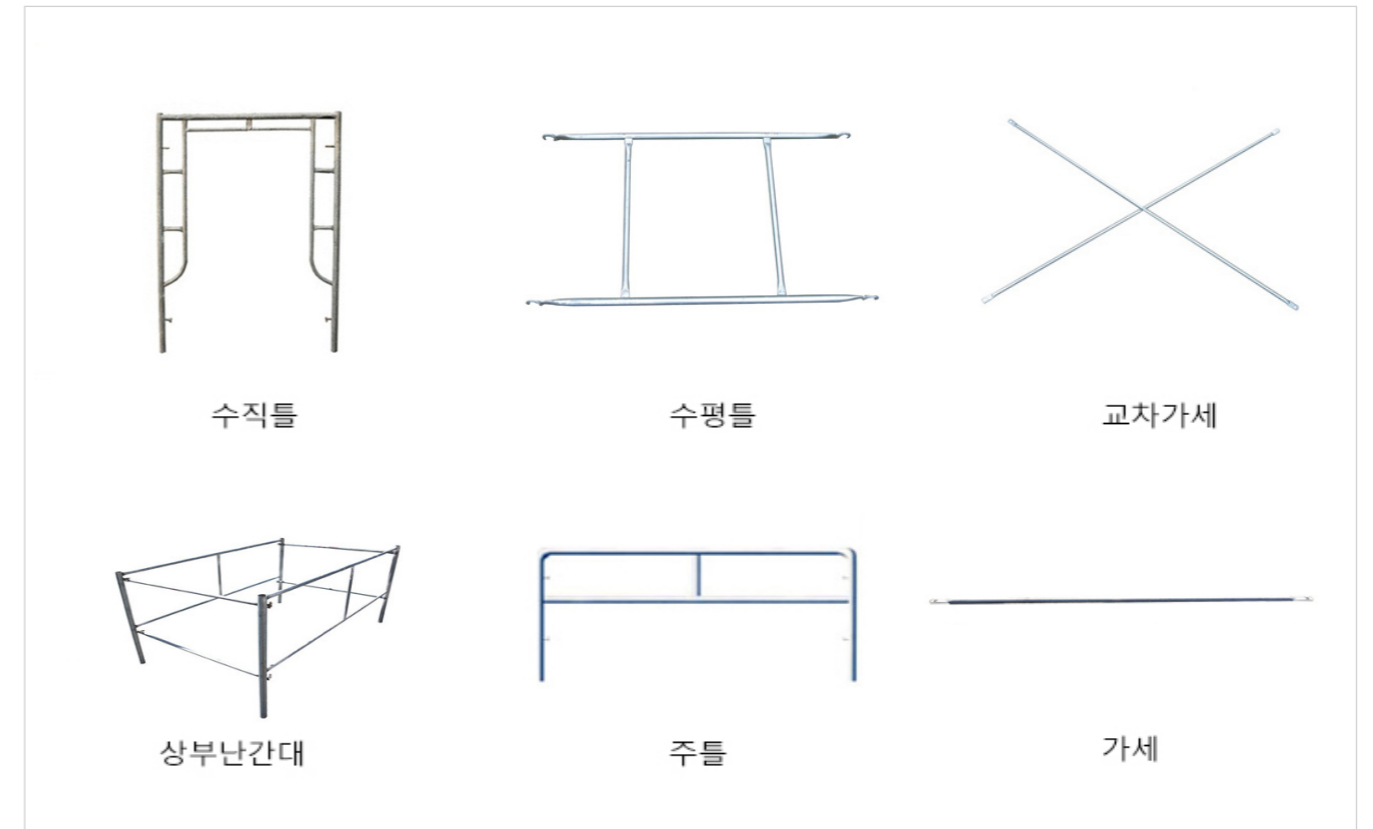
■ 조립식 틀비계(B.T)

1. 제품 특징

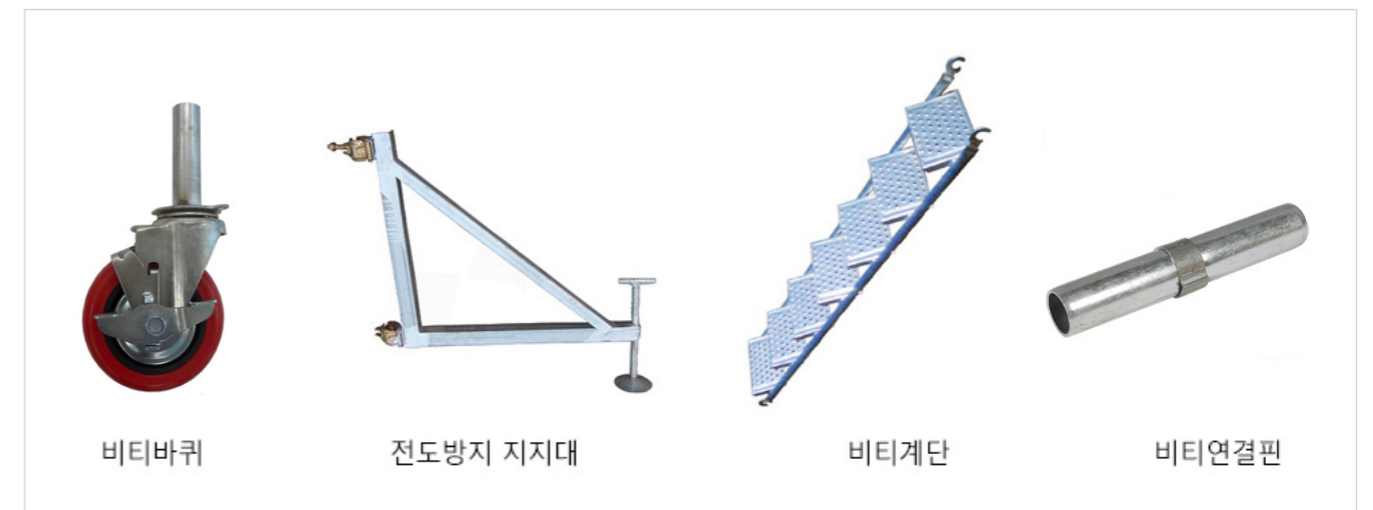
- 틀비계는 비계의 구성 부재를 사전에 공장에서 생산하고, 이것을 현장에서 조립하여 사용하는 비계시스템으로 외줄 비계에 비하여 작업성과 안정성을 고려한 것입니다. 각 부품이 구조적으로 설계되어 있어서 고도의 안정성을 갖고 있으며, 우수한 강도를 지닌 강관으로 제작되었기 때문에 다년간 사용할 수 있고, 보관과 운반이 용이하여 경제적입니다. 또한 누구나 신속하게 조립 및 해체를 할 수 있는 장점이 있습니다.



2. 비계 구성요소



3. 부속류



거푸집(Form)

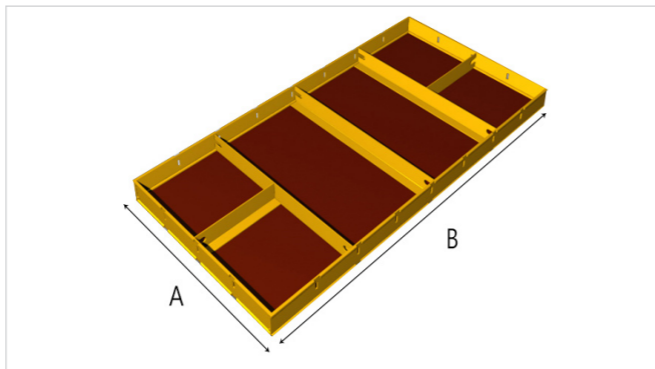
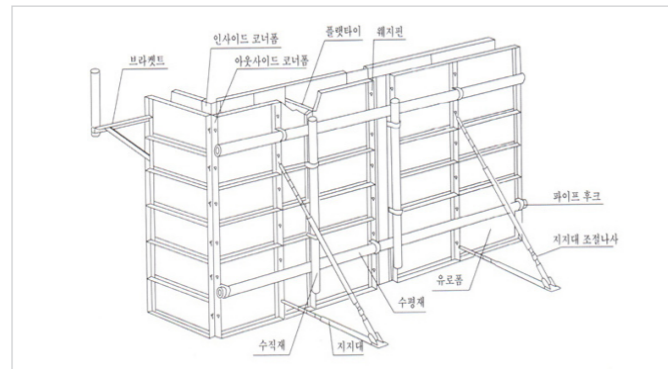
■ 유로폼(Euro Form Concrete Form Panel)

1. 제품 특징

- 유로폼은 어떠한 형태의 철근콘크리트 구조물에도 설치, 해체가 용이한 거푸집 시스템입니다. 또한 간편한 구조가 다양한 기능을 발휘하도록 개발된 제품으로서 반복 이용에 의한 자재비절약 작업의 단순화, 가속화로 인한 시간단축이 가능하며, 그에 따라 인건비와 경비가 절감되는 효과가 있습니다. 기본규격 제품은 물론, 건물형태에 따라 다양한 크기의 제품도 생산 가능합니다. 또한 수명이 다한 유로폼은 재생함으로써 비용을 절감할 수 있는데 유로폼의 합판을 제거한 후 Frame 및 Angle을 교정하고 불순물을 제거, 도색의 과정을 거친 다음 새 합판을 체결하면, 신재 못지않은 성능으로 공사에 많은 원가를 줄일 수 있습니다. 이 밖에도 재생 Frame에 상태가 양호한 중고 합판을 체결한 재생품도 있습니다.

2. 상세 정보

A / B	900mm	1,200mm	1,500mm	1,800mm
150mm	7.8kg	9.6kg	12.0kg	13.7kg
200mm	8.7kg	11.1kg	12.8kg	15.5kg
250mm	9.6kg	11.9kg	14.6kg	16.5kg
300mm	10.1kg	12.8kg	16.0kg	17.4kg
350mm	11.0kg	13.7kg	17.0kg	19.2kg
400mm	11.9kg	14.6kg	17.8kg	21.0kg
450mm	12.4kg	15.5kg	18.7kg	22.3kg
500mm	13.3kg	16.9kg	20.1kg	24.0kg
550mm	14.2kg	18.3kg	22.0kg	26.0kg
600mm	14.6kg	19.0kg	23.0kg	28.0kg



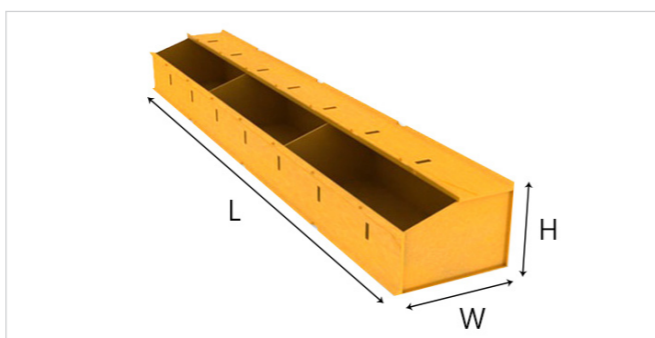
■ 인코너(Inside Corner)

1. 제품 특징

- 인코너는 벽체의 모서리 안쪽부분에 가설하는 거푸집 시스템의 구조물입니다. 벽체의 모서리에 설치하여 유로폼을 연결해주는 역할을 합니다. 유로폼 사이의 간격에 따라 다양한 사이즈의 인코너를 사용하여 유로폼과 유로폼 사이를 연결

2. 상세 정보

A(mm)	B(mm)	L(mm)	Weight(kg)	Thickness(t)
100	100	1,200	10.8	2.3
100	150	1,200	12.2	2.3
100	200	1,200	13.2	2.3
150	150	1,200	13.2	2.3
150	200	1,200	14.4	2.3
200	200	1,200	15.6	2.3



거푸집(Form)

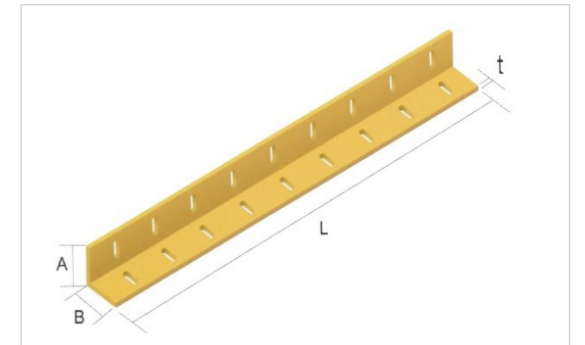
■ 아웃코너(Out Corner)

1. 제품 특징

- 아웃코너는 벽체의 모서리 바깥쪽부분에 가설하여 유로폼과 유로폼을 연결할 때 사용하는 거푸집 시스템 구조물입니다. 연결할 유로폼의 길이에 따라 알맞은 사이즈의 아웃코너를 사용하여 연결할 수 있습니다.

2. 상세 정보

A(mm)	B(mm)	L(mm)	Weight(kg)	Thickness(t)
63.5	63.5	1,200	6.8	6
63.5	63.5	2,400	13.6	6



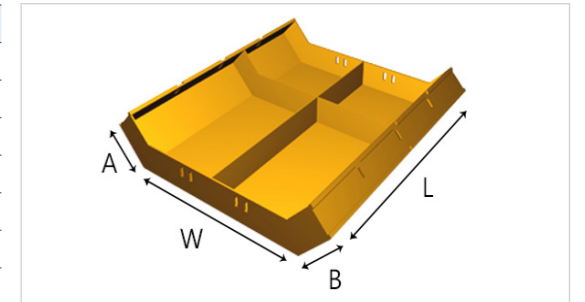
■ 헌치(Haunch Corner)

1. 제품 특징

- 콘크리트 부재의 두께나 높이가 급격하게 변화되는 부분에서 응력의 집중 등에 의하여 구조물이 국부적인 손상을 입을 것을 방지하기 위하여 단면을 서서히 증감시키는 것은 헌치(Haunch)라 합니다. 헌치 판넬은 부재가 접하는 부위에 연결부를 보강할 목적으로 단면을 크게 하고 철근으로 보강하는 것으로 터널이나 지하공사, 코너와 슬래브와 보, 기둥과 보, Box Girder, 라멘구조 등에 설치합니다. 헌치(Haunch)의 설치목적은 연속적인 응력전달과 응력집중을 방지하는 것과 균열 발생을 방지하고 구조물을 보강하기 위해서입니다.

2. 상세 정보

Angle	A(mm)	W(mm)	B(mm)	L(mm)	Weight(kg)
100	100	141	100	1200	15.72
150	100	212	100	1200	17.79
200	100	282	100	1200	19.84
250	100	353	100	1200	21.91
300	100	424	100	1200	23.92
400	100	565	100	1200	제작시 변경
500	100	707	100	1200	제작시 변경



■ 유로폼 부속류(Concrete Form Panel Attachments)

1. 제품 특징

- 거푸집의 부속자재인 웨지핀/후크(외 플랫폼타이) 등은 각종 거푸집을 시스템화 하기 위해서 필요하며, 또한 각종 거푸집(유로폼, 인코너, 아웃코너)을 하나의 구조물로 만들기 위해 필요한 부속자재입니다. 웨지핀은 유로폼과 유로폼, 유로폼과 인코너, 유로폼과 아웃코너의 결합을 가능하게 하는 부속 자재이며, 후크는 완성된 거푸집 시스템에 관관 비계를 결합시켜 줌으로써 거푸집 시스템의 강도를 더욱 강화시켜주는 역할을 합니다.

2. 상세 정보

Accessory (Attachment)	Model	Spec.	Weight(kg)
	Hook		Large
Small			0.12
Wedge Pin		L-80mm	0.038
Flat Tie		L-100mm	0.15
Timber Bracket		타격용(외줄)	0.70
		타격용(쌍줄)	0.75
Filler		10×1200	0.495
Filler		20×1200	1.035
Filler Pin		L-86mm	0.04



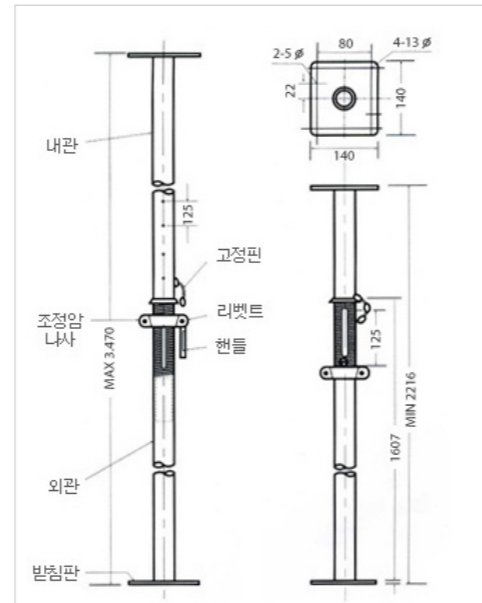
■ 서포트(Support)

1. 제품 특징

- 서포트는 거푸집 동바리용 지주로 사용됩니다. 고강도 강관으로 제작되어 안정성이 높으며 높이를 자유롭게 조절 할 수 있습니다. 하중이 서포트 전체에 고르게 분산 되도록 기능을 가공하여 안정성을 확보하였으며, 시공과 해체 시간을 단축할 수 있는 간편한 구조로 제작 하였고 아연도금 강관을 사용함으로써 내구연한을 획기적으로 연장하였습니다. 아연도금으로 표면처리되어 부식 및 마찰로 인한 손상과 강한 백판과 일반 페인트로 도장된 흑판으로 나뉘어 집니다.

2. 상세 정보

Model	Length(m)	Max.(kg)	Min.(kg)	Weight(kg)
SPS-40	1.2m~2.0m	2,000	1,650	7.3
SPS-50	1.5m~2.6m	2,000	1,600	9.1
V1	1.85m~3.1m	2,200	1,500	11
V2	2.15m~3.5m	2,000	1,450	12
V4	2.65m~4.0m	1,800	1,350	15
V5	3.6m~5.0m	1,600	800	17
V6 (3×3)	3.4m~6.0m	930	500	19



■ 잭 서포트(Jack Support)

1. 제품 특징

- APT 및 공공건물 시공 시 의무적으로 지하 주차장 설치를 규정하고 있으나, 현장의 여건이 협소하여 공사 중에 지하주차장 상부를 효율적으로 사용하여야 하므로, 지하 주차장 상판 구조물에 과다한 하중 및 진동으로 인한 균열, 붕괴의 위험을 방지하기 위하여 지하 주차장의 보 및 슬래브의 적정지점에 지보를 세워 구조물에 가해지는 과다한 하중을 흡수 분산시킬 수 있도록 잭서포트가 고안 되어졌습니다.

2. 상세 정보

- 조절너트식 스크류 : 잭과 지주에는 손잡이가 있어 설치 작업을 용이하게 할 수 있습니다.
- 잭 서포트 스크류 : 잭부분에 록너트가 장착되어 있어 조절 너트의 풀림을 완벽하게 보완하여 장기간 설치하여도 안전합니다.
- 사각지주상판위에는 고무 완충판(방진고무)이 있어 이탈방지 및 충격을 완화시켜 안정성과 내구성을 증대 시켜줍니다.
- 빔자키 : 철골용 빔 하부에 조립 설치하여 높이 조절용으로 사용합니다.

사용길이/L(m)	최대하중(ton/본)	허용하중(ton/본)	중량(kg/본)
2.50 - 2.80	48	30	65
2.65 - 2.95	46	30	68
2.80 - 3.10	44	30	71
3.10 - 3.40	44	30	74
3.40 - 3.70	44	30	74

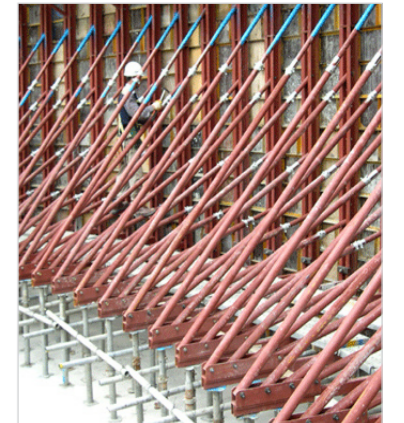


■ 합벽지지대(슬져)

1. 제품 특징

- 설치와 자재정리가 편리합니다.
- 한번에 콘크리트 타설을 하여도, 깨끗하게 나옵니다.
- 한 사람이 충분히 들고 설치가 가능합니다.
- 인건비 절약과 빠른 공정으로 기간 단축이 가능합니다.

W(길이)	H(높이)	비고
1,300mm	2,500mm	
1,300mm	2,700mm	
2,650mm	3,600mm	V4서포트(현장자재)
2,850mm	4,200mm	V4서포트(현장자재)

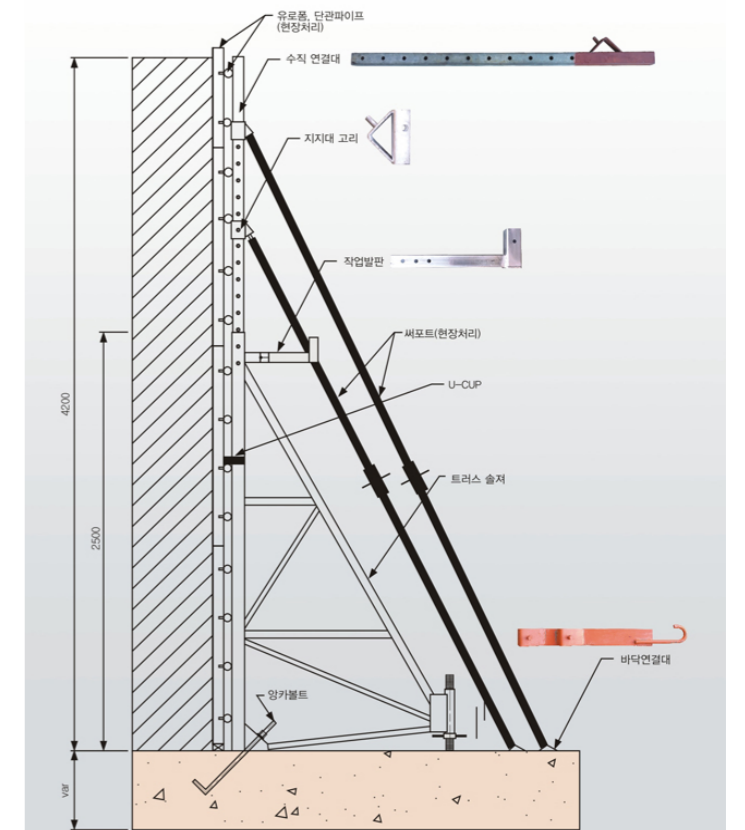


■ 일체형 트러스 슬져(B-Type)

1. 상세정보

Overall size	3,500mh×1,350mw
Max Height	2,500mh~4,200mh
Weight(net)	46kg(w/o ACC'Y)
Finish	백색 도금
Joint Bar size	1,500mm / 2,000mm

2. 제품 / 시공 이미지



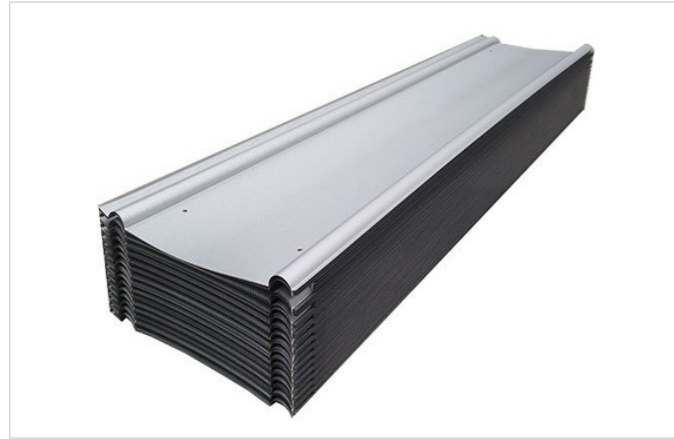
가설휨스(Fence)

■ E.G.I 휨스

1. 제품 특징

- 공사현장, 가설담당, 아파트 현장 등 공사장의 가설재 또는 비산, 먼지 예방용으로 사용하며 보행자의 통행안전을 확보하여 사고를 미연에 방지하는 역할을 합니다. 간단하고 견고하며 용도에 맞게 제작 설치가 용이합니다.

Model	E.G.I Fence
Thickness	0.5 ~ 0.8t
Length	1.8m, 2m, 2.4m, 3m
Width	540mm



■ RPP 방음판

1. 제품 특징

- 건설현장 및 토목현장에서 적합한 가설 방음벽입니다. 공사장에서 발생하는 각종 소음 및 장비사용 시 발생하는 파편의 방호역할을 합니다. 경량으로 설치 및 보수가 간편합니다. 스틸로 재질로 견고하여 5회 이상 재사용이 가능하며 기초공사 과정이 전혀 필요 없습니다. 가격이 저렴하여 경제적이며 공사장의 소음방지 뿐만 아니라 차폐역할도 합니다. 철재로 구성되어 철거 후 현장에 재설치가 가능합니다.

Model	Steel Soundproof Wall
Spec.	500×1980×30t
Material	Both Side Steel



■ 휨스 부속류

- 슬라이드 크램프 (Slide Clamp) : 휨스와 휨스를 연결하여 단속력을 강화해 줍니다.
- H빔(H Beams) : H형강은 넓고 두꺼운 플레지와 같은 얇은 웨브로 구성되어 단면의 성능이 우수하고 조합 및 접합이 용이하여 구조용 강재로 널리 쓰입니다.
- 싱글 크램프 (Single Clamp) : 가시설 비계 안전시설 설치 시 천골에 연결하여 사용합니다.
- E.G.I후크 : EGI휨스용 후크볼트노트는 5/16 후렌지 너트를 사용한다.
- 양개 조이너(Joiner) : 휨스와 휨스를 연결하여 단속력을 강화해 준다.
- 양카볼트(Anchor Bolt) : 콘크리트에 타공 후 단단하게 고정하기 위해 양카를 사용합니다.

발판(Plank)

■ 안전발판(Steel Plank)

1. 제품 특징

- 틀비계, 단관비계, Load Tower 등에 설치하여 부재를 설치 또는 해체, 도장 용접 등의 작업을 할 수 있는 공간을 확보하도록 하는 작업 발판입니다.

안전발판 고리 부착

W(mm)	L(mm)	Material	kg
250	1,829	C.G.I	9.1
400	1,829		13.1
500	1,829		15.1

안전발판 고리 미부착

W(mm)	L(mm)	Material	kg
250	3,000	C.G.I	13.8
400	3,000		20.6
500	3,000		24.3



■ 계단발판(Angle Control Staircase)

1. 제품 특징

- 부착된 크램프로 파이프와 연결하여 지하와 지상 높이에 관계없이 간이 계단으로 폭넓게 사용됩니다.

품명	규격	중량
계단발판	250×914(mm)	10kg



■ 아나방(Pierced Steel Plate)

1. 제품 특징

- 비계틀의 발판으로 사용하며 도로확장 공사시 토사유출 막음용으로 사용됩니다.

품명	규격	두께	중량
아나방	425×3040(mm)	3t	10kg



■ 개폐형발판(Open Steel Plank)

1. 제품 특징

- 개폐형발판(해치발판, 맨홀반판)은 비계공사 또는 비티 작업대와 함께 사용하도록 제작된 제품으로 비계설치시 안전한 수직이동을 목적으로 비계사다리와 함께 사용되고 있습니다.

Weight(mm)	Length(mm)	Height(mm)	Kg
500	1829	50	



난간대(Handrail)

■ 발코니용 안전 난간대(Balcony Safety Handrail)

- 발코니 전용으로 사용되며, 작업자의 능률향상 및 추락방지용으로 사용됩니다.
- 건축물의 발코니 부위에 영구 시설물 시공 전에 설치하는 안전 시설재입니다.

■ 계단 안전 난간대(Stairway Slab Safety Handrail)

- 계단, 슬라브 겸용 사용 가능합니다.
- U자형 볼트로 체결하여 사용합니다.
- 건축물의 계단 및 슬라브 부위에 영구시설물 시공전에 임시로 설치합니다.

■ 빔 난간대(Beam Handrail)

- 철골공사 시 안전 생명줄 거치용 보조 난간대 입니다.
- Two-way 체결식으로 외부 충격 시 강하며, H-Beam 공사 시 난간지주로도 활용 가능합니다.

■ 엘리베이터 안전 난간대(Elevator Safety Handrail)

- E/V 개구부 보호대라고도 하며 엘리베이터의 추락 위험방지용으로 사용합니다.
- 작업자의 안정감 증대로 효율성을 향상시켜 줍니다.

■ 안전난간대 설치 기준

- ① 높이 90cm이상
- ② 난간기둥간격 2m이하
- ③ 중간대 높이 0.45m이상
- ④ 품목 높이 0.1m이상
- ⑤ 100kg이상의 하중이 견딜 수 있어야함



■ 브라켓(Bracket)

- 외부비계 작업시 발코니, 측벽 등에 설치하여 비계를 지지하거나 발판 등을 연결하여 안전한 작업을 할 수 있도록 합니다.
- 외줄용은 8층 이하 마다, 쌍줄용은 5개층 이하 마다 설치합니다.

Model	A	B	C
외줄	740mm	100~160mm	150mm
	690mm	160~210mm	150mm
쌍줄	890~940mm	160~210mm	150mm



▶ 발코니 브라켓(Balcony Bracket)



▶ 측벽 브라켓 쌍줄(Side Wall Bracket)



▶ 측벽 브라켓 외줄(Side Wall Bracket)

크램프/연결핀

■ 크램프(Clamp)

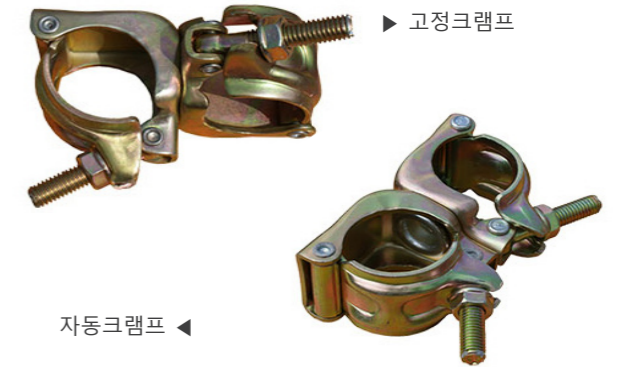
- 고정크램프(Pressed Fixed Clamp) Φ48.6×Φ48.6

단관비계 및 파이프 구조물 설치 시 단관 기둥재와 수평재의 직결 연결재로 널리 사용됩니다.

- 자동크램프(Pressed Swivel Clamp) Φ48.6×Φ48.6

단관비계 및 파이프 구조물 설치 시 직각 이외의 각도로 연결할 때 보조 지주 등을 설치 시 이용됩니다.

Model	Spec.	Weight
Fixed	Φ48.6×Φ48.6	0.68kg
Swivel	Φ48.6×Φ48.6	0.68kg



- 이형 고정크램프(Different Type Clamp) Φ48.6*Φ60.5

서로 다른 규격(Φ48.6×Φ60.5)의 단관비계 및 파이프 구조물 설치 시 단관 기둥재와 수평재의 직결 연결재로 널리 사용됩니다.

- 이형 자동크램프(Different Type Clamp swivel) Φ48.6*Φ60.5

서로 다른 규격(Φ48.6×Φ60.5)의 단관비계 및 파이프구조물 설치 시 직각 이외의 각도로 연결할 때 사용됩니다.

Model	Spec.	Weight
Fixed	Φ48.6×Φ60.5	0.73kg
Swivel	Φ48.6×Φ60.5	0.73kg



- 직교크램프(Cross Clamp)

써포트와 단관비계의 직결 연결재로 널리 사용됩니다.

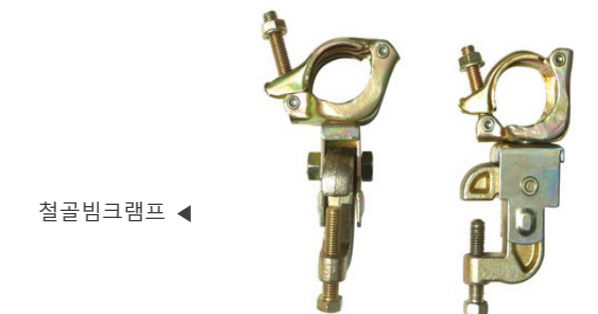
Spec.	Weight
Φ60.5	0.65kg



- 철골빔크램프(Beam Clamp)

철구조물(H형강) 기둥과 단관 파이프를 연결하여 작업발판 및 안전망 등의 설치 시 사용합니다.

Model	Spec.	Weight
Fixed	Φ48.6	1.07kg
Swivel	Φ48.6	1.10kg



■ 연결핀(Coupling Pin)

1. 제품 특징

- 단관의 내부에 끼워서 두 개의 관을 서로 연결시키는 핀(Pin)으로서 두 관의 내부에 끼워 시계 바늘 방향으로 70° 회전시켜 연결합니다.

Model	Spec.	Weight
Coupling Pin	Φ48.6×225mm	0.4kg



목재/합판

■ 목재(Lumber)

1. 제품 특징

- 건축공사에서 판넬이나 철근콘크리트 형틀 작업 시 사용됩니다.
- 가볍고 지중에 비해 강도가 크며, 가공이 쉽습니다.
- 토목에선 흙막이용으로 그리고 천정공사의 달대나 반자틀용으로 사용
- 1.3인치×5.1인치, 5.1인치×8.1인치, 8.1인치×8.1인치 등의 제품이 사용

- 오비기 : 목재각재의 총칭(가꾸목)
- 산승각 : 90×90각재, 현재는 81×81 각재가 가장 많이 사용
- 투바이퍼 : 직사각형 각재
- 다루기 사재 : 다루기 중 작은 비규격품으로 현재 가장 많이 사용
- 다루기 정재 : 다루기 중 정식제재 규격



2. 제품규격

구분	kg	m	cm	cm
대각재 (오비기)	건축재 내장재	36	9	9
		36	8.4	8.4
		36	8.1	8.1
		27	8.4	8.4
		27	8.1	8.1
중각재 (투바이퍼)	건축재 내장재	36	8.4	5.1
		36	8.1	5.1
		36	8.4	3.9
		36	8.1	3.9
		36	5.4	3.9
소각재 (다루기)	건축재	36	5.1	5.1
		36	5.1	3.9
		36	5.1	4.2
		36	4.2	4.2
		36	4.2	4.2
	내장재	36	4.2	4.2
		36	3	3
		36	3	3
		36	3	3
		36	3	3

■ 합판(Ordinary Plywood)

1. 제품 특징

- 한판은(Plywood)은 통산 목재를 얇게 절삭한 단판에 접착제를 도부하고 흡수매가 되도록 적층 하되 인접단판간의 나뭇결이 서로 직교하도록 구성하여 제조한 1매의 판상제품을 일컫는 말입니다. 단판은 3매, 5매, 7매 등으로 구성하여 제조하게 되는데 합판은 보통두께가 1.6mm이상 30mm정도입니다. 그리고 접착제의 종류에 따라 일반적으로 내수합판과 준내수합판으로 구분됩니다. 또 수중에 따라서 침엽수합판, 활엽수합판, 침엽과 활엽수 혼용합판으로 구분됩니다.

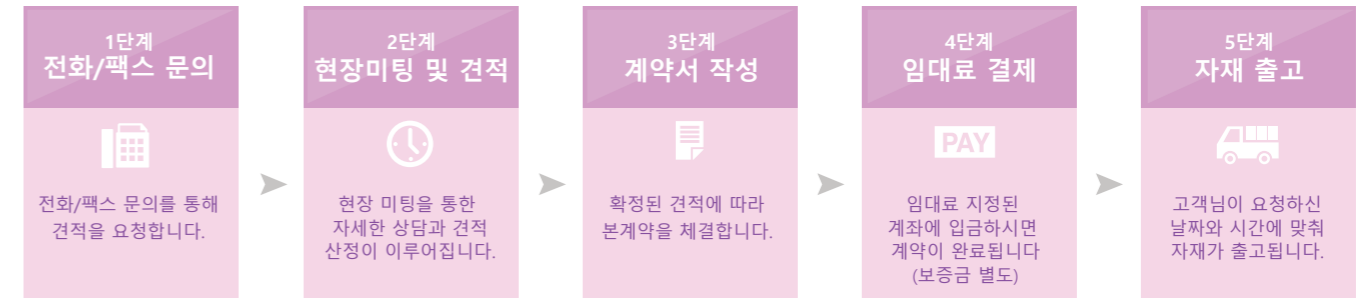


구분	일반 내수합판
용도	콘크리트 거푸집, 건축내외장용
치수	3×6(910×1820mm) 4×8(1220×2440mm)
두께	2.7mm, 4.8mm, 7.5mm 8.5mm, 11.5mm
접착제	페놀, 멜라민수지

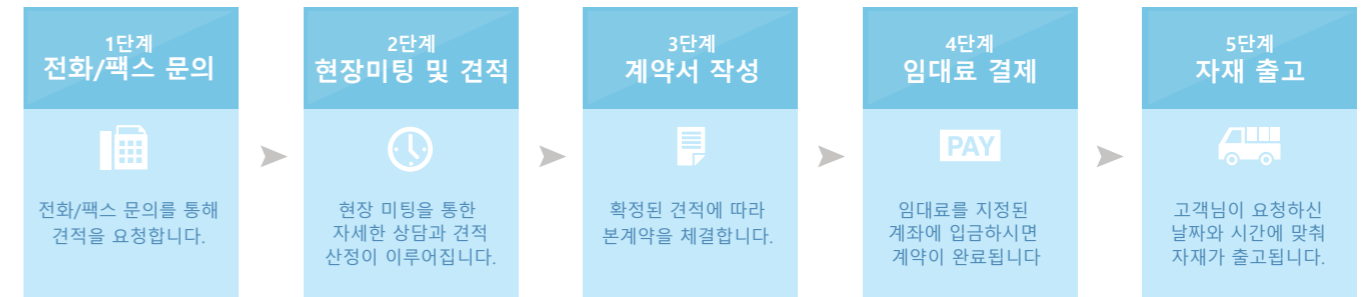
구분	준 내수합판
용도	건축내외장용, 가구재
치수	3×6(910×1820mm) 4×8(1220×2440mm)
두께	2.7mm, 4.8mm, 7.5mm 8.5mm, 11.5mm
접착제	요소수지

임대절차

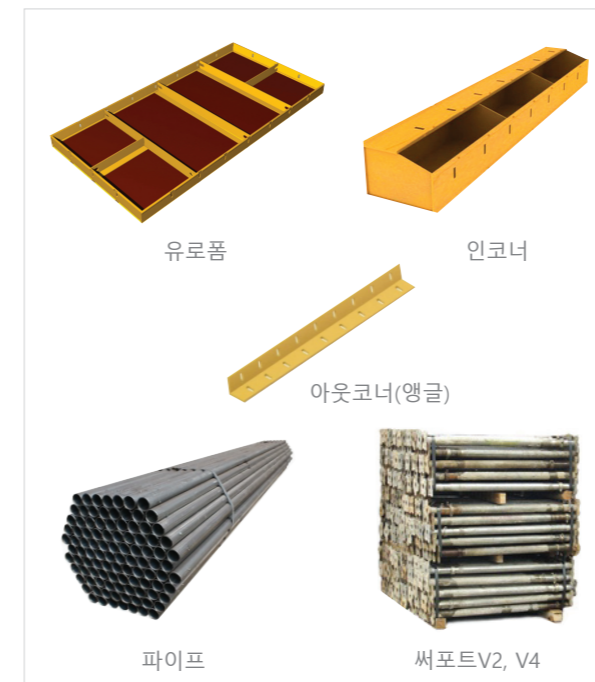
Building your tomorrow & Better solution company 개당임대 서비스 진행과정



Building your tomorrow & Better solution company 평당임대 서비스 진행과정

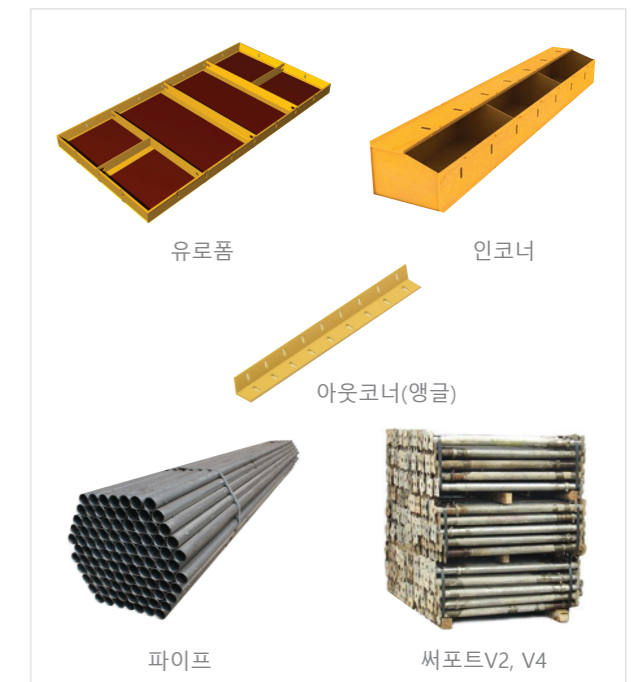


연면적 100평대 임대



기타자재 협의 | 운임 왕복부담 | VAT 별도

연면적 200평대 임대



기타자재 협의 | 운임 편도부담 | VAT 별도

평당임대 서비스는 모든자재 협의 가능합니다. 자세한 사항은 전화 문의주세요. 대표전화 02)2648-0478